

ТЕХНИЧЕСКИЙ ПАСПОРТ

Нежилое здание

вид объекта недвижимого имущества

МАГАЗИН


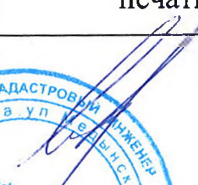
наименование объекта недвижимого имущества

Адрес (местоположение) объекта недвижимости

Субъект Российской Федерации	Московская область	
Район	Дмитровский муниципальный район	
Муниципальное образование	Тип	городское поселение
	Наименование	Яхрома
Населенный пункт	Тип	деревня
	Наименование	Елизаветино
Улица (проспект, переулок и т.д.)	Тип	
	Наименование	
Номер дома		
Номер корпуса		
Номер строения		
Литера		
Иное описание местоположения		

Кадастровый номер здания	50:04:0060301:815
Инвентарный номер здания	-

Технический паспорт составлен по состоянию на **25.12.2014г.**

Согласовано:		Наименование организации составившего технический паспорт	
Администрация городского поселения Яхрома Дмитровского муниципального района		Общество с ограниченной ответственностью «Геодезия Строй Сервис»	
Представитель (должность, Ф.И.О.)	Подпись; Печать	Полное наименование должности (Ф.И.О.)	Подпись; печать
Глава городского поселения Яхрома Дворников С.Ю.		Кадастровый инженер Михайлин Ю.А.	



2. Описание (состав) технического паспорта

№ п.п	Наименование раздела, прилагаемых документов	№№ листов
1	Титульный лист	1
2	Описание (состав) технического паспорта	2
3	Общие сведения	3
4	Состав объекта	4
5	Ситуационный план	5
6	Планы этажей здания	6
7	Экспликация к плану этажей здания	7
8	Сведения о правообладателях объекта на дату обследования	8

2. Описание (состав) технического паспорта

№ п.п	Наименование раздела, прилагаемых документов	№№ листов
1	Титульный лист	1
2	Описание (состав) технического паспорта	2
3	Общие сведения	3
4	Состав объекта	4
5	Ситуационный план	5
6	Планы этажей здания	6
7	Экспликация к плану этажей здания	7
8	Сведения о правообладателях объекта на дату обследования	8

3. Общие сведения о здании

Наименование Магазин

Год завершения строительства 2003

Год ввода в эксплуатацию -

Материалы стен Мелких бетонных блоков

Количество надземных этажей 1 Количество надземных этажей _____

Строительный объем 106 куб.м

Общая площадь по внутреннему обмеру 36,8 кв.м

Площадь застройки 27,9 в.м

Кадастровый номер земельного участка (участков), в пределах которого
Расположено здание Земли не разграниченной государственной собственности

3.1 Стоимость

Балансовая стоимость (для юридических лиц) _____ руб.

Инвентаризационная стоимость на дату составления паспорта
(для физических лиц) _____ руб.

3.2 Ранее присвоенные (справочно):

Адрес	
Кадастровый номер	
Инвентарный номер	
Литер	

3.3 Сведения об ограничениях (обременениях)

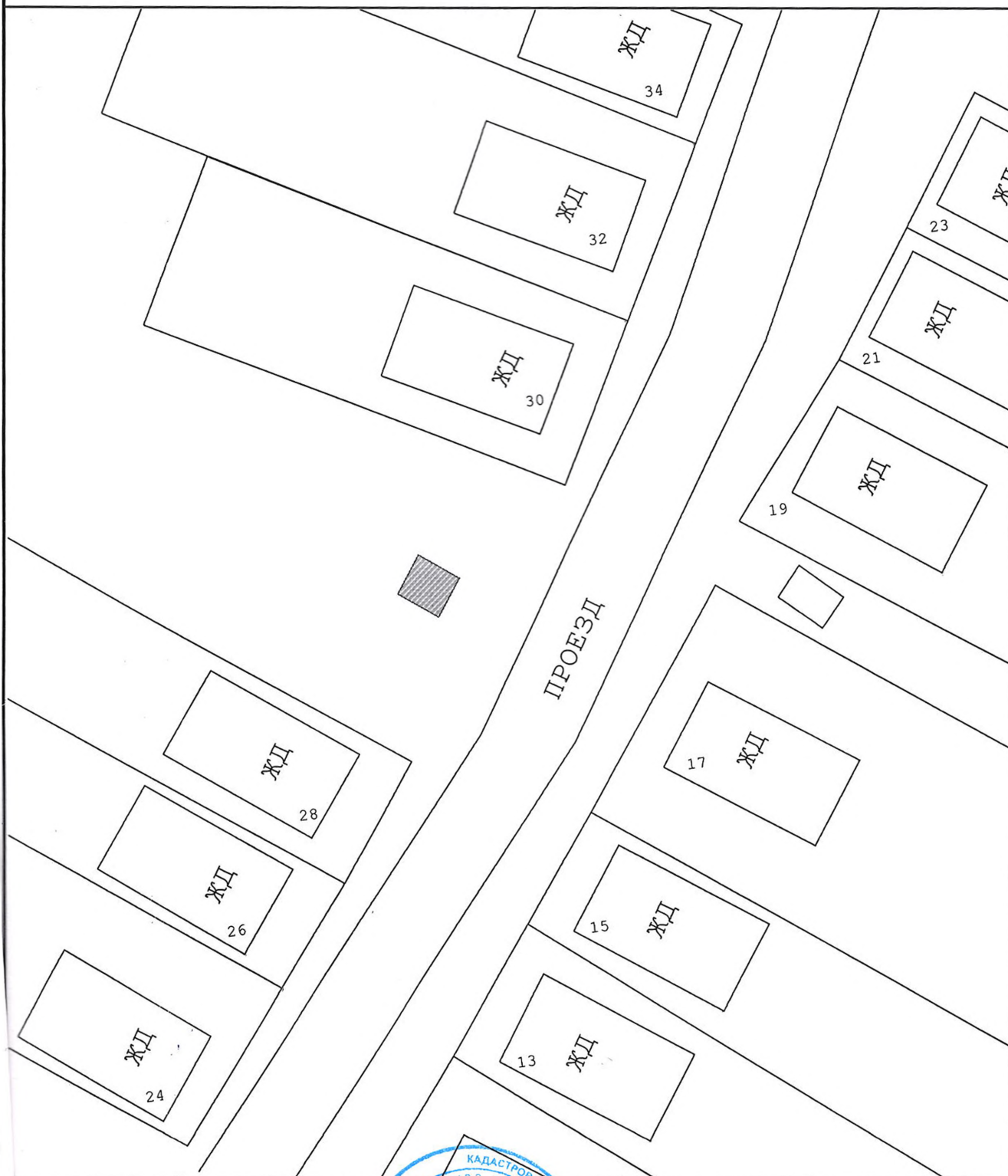
отсутствуют

3.4 Примечание

4. Состав объекта

№ на плане Литера	Наименование Здания и его части	Год ввода в Эксплуатацию (завершения строительства)	Для юридических лиц	
			Инвентарный номер по бух. учету	Балансовая стоимость по состоянию на
1	2	3	4	5
	<i>магазин</i>	<i>2003</i>		

СИТУАЦИОННЫЙ ПЛАН УЧАСТКА
Расположенного в Московской области, Дмитровский район,
сельское поселение Яхрома, д. Елизаветино

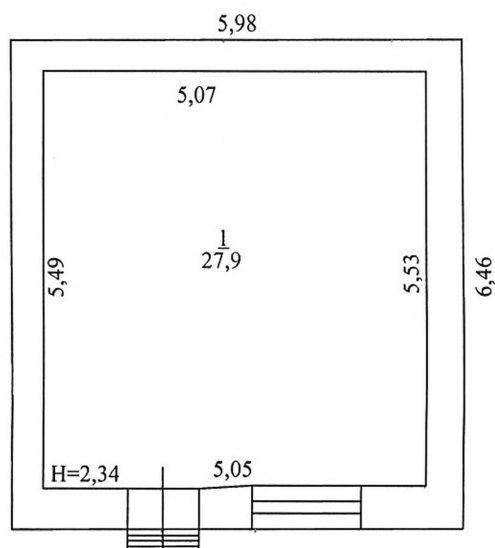


Кадастровый инженер

Михайлин Ю.А.



ПОЭТАЖНЫЙ ПЛАН
СТРОЕНИЯ
расположенного Московская область
Дмитровский район, д. Елизаветино
принадлежащего Администрации городского поселения Яхрома
Дмитровского муниципального района Московской области



Масштаб 1:100

Кадастровый инженер

Михайлин Ю.А.



8. Экспликация к плану этажей здания

№ и литера на плане	Этаж	№ помещения	№ на плане	Назначение частей помещений	Общая площадь (кв.м)	Высота в (м)	Примечание
1	2	3	4	5	6	7	8
	1		1	<i>помещение</i>	27,9	2,34	
				<i>Всего:</i>	27,9		

9. Сведения о правообладателях объекта на дату обследования

Субъект права: для физических лиц- фамилия , имя, отчество, паспортные данные; для юридических лиц- наименование в соответствии с уставом	Вид права	Правоустанавливающие, правоудостоверяющие документы	доля
1	2	3	4
Администрация городского поселения Яхрома Дмитровского муниципального района	собственность	Выписка из реестра объектов муниципальной собственности г/п Яхрома Дмитровского муниципального района книга 02 стр.4	

ТЕХНИЧЕСКИЙ ПЛАН ЗДАНИЯ

Общие сведения о кадастровых работах

1. Технический план здания подготовлен в результате выполнения кадастровых работ в связи с:
созданием здания, расположенного по адресу: Московская область, Дмитровский район, городское поселение Яхрома, д. Елизаветино

2. Сведения о заказчике кадастровых работ:

Администрация городского поселения Яхрома
Дмитровского муниципального района
Московской области

(фамилия, имя, отчество(при наличии отчества) физического лица, страховой номер индивидуального лицевого счета(при наличии), полное наименование юридического лица, органа государственной власти, органа местного самоуправления, иностранного юридического лица с указанием страны его регистрации (инкорпорации))

3. Сведения о кадастровом инженере:

Фамилия, имя, отчество (при наличии отчества): Михайлин Юрий Александрович
№ квалификационного аттестата кадастрового инженера: 50-11-486

Контактный телефон: 8-(906)-062-54-54

Почтовый адрес и адрес электронной почты, по которым осуществляется связь с кадастровым инженером:
Медынская улица, д. 5а, кв.22
geodeziya_servis@mail.ru

Сокращенное наименование юридического лица, если кадастровый инженер является работником юридического лица: Михайлин Юрий Александрович

Дата подготовки технического плана «24» декабря 2014 г.

Исходные данные

1. Перечень документов, использованных при подготовке технического плана здания

№ п/п	Наименование документа	Реквизиты документа
1	2	3
1	Кадастровый план территории	№ МО-14/ЗВ-2145668, 12.12.2014
2	Декларация об объекте недвижимости	б/н, 22.12.2014
3	Выписка из реестра объектов муниципальной собственности Городского поселения Яхрома Дмитровского муниципального района книга 2 страница 4	№ 599, 08.12.2014
4	Письмо Администрации городского поселения Яхрома Дмитровского муниципального района Московской области	№ 2695/03-13 исх, 11.12.2014
5	Решение территориальной избирательной комиссии Дмитровского района	№ 592, 23.04.2012
6	Постановление Администрации городского поселения Яхрома Дмитровского муниципального района Московской области	№ 142, 22.04.2012
7	Устав городского поселения Яхрома Дмитровского муниципального района Московской области	№ 67/11, 02.08.2006

2. Сведения о геодезической основе, использованной при подготовке технического плана здания Система координат МСК-50

№ п/п	Название пункта и тип знака геодезической сети	Класс геодезической сети	Координаты, м	
			X	Y
1	2	3	4	5
1	ПП "Елизаветино" пункт полигонометрии	3	532204.44	2186353.20
2	ПП "Курово" пункт полигонометрии	2	527146.29	2190534.56
3	ПП "Пересветово" пункт полигонометрии	3	540411.14	2192650.95
4	ПП "Ближнево" пункт полигонометрии	2	531047.04	2195846.38

3. Сведения о средствах измерений

№ п/п	Наименование прибора (инструмента, аппаратуры)	Сведения об утверждении типа средств измерений	Реквизиты свидетельства о поверке прибора (инструмента, аппаратуры)
1	2	3	4
1	GPS-приемник Trimble 5700	Сертификат об утверждении типа средств измерений №25278 от 10.10.2006	№ 006244 от 2.04.2014, действителен до 21.04.2015г

Исходные данные

4. Сведения об объекте (объектах) недвижимости, из которого (которых) было образовано здание

№ п/п	Кадастровый номер
1	2
-	-

--	--

Сведения о выполненных измерениях и расчетах

1. Метод определения координат характерных точек контура здания, части (частей) здания

Номер контура	Номера характерных точек контура	Метод определения координат
1	2	3
-	1	Метод спутниковых геодезических измерений
-	2	Метод спутниковых геодезических измерений
-	3	Метод спутниковых геодезических измерений
-	4	Метод спутниковых геодезических измерений

2. Точность определения координат характерных точек контура здания

Номер контура	Номера характерных точек контура	Формулы, примененные для расчета средней квадратической погрешности определения координат характерных точек контура (Mt), м
1	2	3
-	1	$Mt = \sqrt{(m_0^2 + m_1^2)} \quad Mt = \sqrt{(0,082 + 0,082)} = 0,10$
-	2	$Mt = \sqrt{(m_0^2 + m_1^2)} \quad Mt = \sqrt{(0,082 + 0,082)} = 0,10$
-	3	$Mt = \sqrt{(m_0^2 + m_1^2)} \quad Mt = \sqrt{(0,082 + 0,082)} = 0,10$
-	4	$Mt = \sqrt{(m_0^2 + m_1^2)} \quad Mt = \sqrt{(0,082 + 0,082)} = 0,10$

3. Точность определения координат характерных точек контура части (частей) здания

Номер контура	Номера характерных точек контура	Учетный номер или обозначение части	Формулы, примененные для расчета средней квадратической погрешности определения координат характерных точек контура (Mt), м
1	2	3	4
-	-	-	-

Описание местоположения здания на земельном участке

Сведения о характерных точках контура здания

Номер контура	Номера характерных точек контура	Координаты, м		Средняя квадратическая погрешность определения координат характерных точек контура (M _t), м
		X	Y	
1	2	3	4	5
-	1	531612.78	2187211.44	0.10
-	2	531609.67	2187217.10	0.10
-	3	531604.43	2187214.23	0.10
-	4	531607.54	2187208.56	0.10
-	1	531612.78	2187211.44	0.10

Характеристики здания

№ п/п	Наименование характеристики	Значение характеристики
1	2	3
1	Кадастровый номер здания	-
2	Ранее присвоенный государственный учетный номер здания (кадастровый, инвентарный или условный номер)	-
3	Кадастровый номер земельного участка (земельных участков), в пределах которого (которых) расположено здание	-
4	Номер кадастрового квартала (кадастровых кварталов), в пределах которого (которых) расположено здание	50:04:0060301
5	Адрес (описание местоположения) здания	141840, обл Московская, р-н Дмитровский, д Елизаветино
	Иное описание местоположения	Московская область, Дмитровский район, городское поселение Яхрома, д. Елизаветино
6	Назначение здания	Нежилое здание
7	Наименование здания	-
8	Количество этажей здания	1
	в том числе подземных	-
9	Материал наружных стен здания	Из прочих материалов
10	Год ввода здания в эксплуатацию	-
	Год завершения строительства здания	2003
11	Площадь здания (Р), м2	27.9

Заключение кадастрового инженера

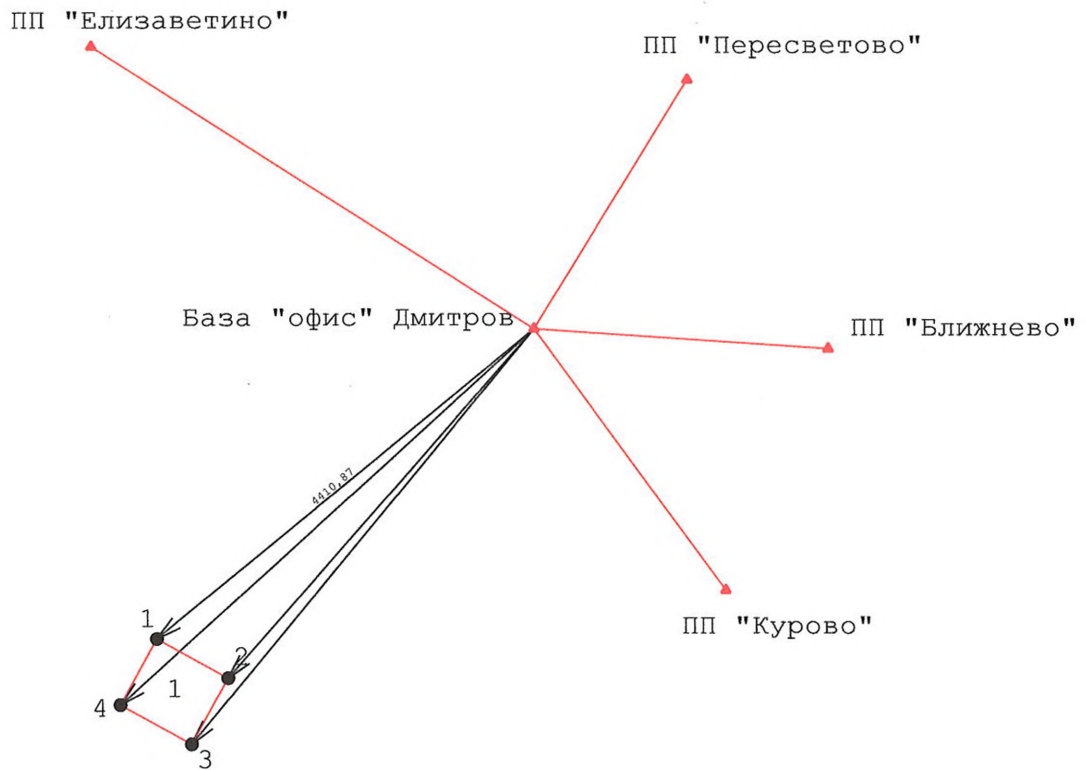
Кадастровым инженером в результате выполнения кадастровых работ, был подготовлен технический план нежилого здания, законченного строительством, расположенного по адресу: Московская область, Дмитровский район, городское поселение Яхрома, д. Елизаветино.

Технический план составлен с целью определения координат характерных точек контура созданного здания, и предоставления в орган кадастрового учета заявления о постановке на государственный кадастровый учет здания.

Здание находится в собственности у Администрации городского поселения Яхрома (Выписка из реестра муниципальной собственности входит в состав Приложения). Здание располагается в кадастровом квартале 50:04:0060301.

Так как сведения о здании, за исключением сведений о местоположении здания на земельном участке, указываются в техническом плане на основании представленных заказчиком кадастровых работ проектной документации здания, разрешения на ввод здания в эксплуатацию или изготовленной до 1 января 2013 года технического паспорта здания данные документы были запрошены кадастровым инженером у Администрации городского поселения Яхрома. На что был дан ответ об отсутствии документации на данный объект недвижимости (Письмо Администрации городского поселения Яхрома входит в состав Приложения). На основании письма № 10-3130-КЛ от 19.09.2014г. Минэкономразвития сведения о здании в технический план внесены на основании декларации составленной и заверенной правообладателем объекта недвижимости Декларация входит в состав Приложения).

Схема геодезических построений



Условные обозначения:





-  - границы вновь созданного здания
-  - Образующая точка, сведения о которой позволяют однозначно определить ее местоположение
-  - обозначение здания на чертеже
-  - пункт полигонометрии ГГС

Схема расположения здания на земельном участке



Условные обозначения:



- образуемая точка, сведения о которой позволяют однозначно определить ее местоположение



- границы вновь созданного здания

1

- обозначение здания на чертеже



- Существующая часть границы, имеющиеся в ГКН сведения о которой достаточны для определения ее местоположения

522

- обозначение земельного участка в кадастровом квартале

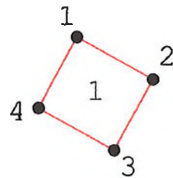
50:04:0060301

- кадастровый квартал в котором расположено здание



- граница кадастрового квартала

Чертеж контура здания



Масштаб 1:500

Условные обозначения:



- Образующая точка, сведения о которой позволяют однозначно определить ее местоположение



- границы вновь созданного здания

1

- обозначение здания на чертеже

Декларация об объекте недвижимости

1. Адрес (местоположения) объекта недвижимости

Субъект Российской Федерации

Муниципальное образование (вид, наименование)

Населенный пункт (тип, наименование)

Наименование некоммерческого объединения граждан

Улица (проспект, переулок и т.д.)

Номер дома (владения, участка)

Номер корпуса (строения)

-

Номер квартиры

-

Номер комнаты

-

 Иное: *Московская область, Дмитровский район, городское поселение Яхрома, д. Елизаветино*
2. Вид, назначения и наименование объекта недвижимости
2.1 Вид объекта недвижимости

помещение

-

здание

V

сооружение

-

Объект незавершенного строительства

-

2.2 назначения здания

жилой дом

-

нежилой дом

V

многоквартирный дом

-

2.3 Назначение помещения

жилое

-

нежилое

-

2.4 Вид жилого помещения

квартира

-

комната

-

2.5 Назначение сооружения
2.6 Проектируемое назначение объекта незавершенного строительства
2.7 Наименование (здания, сооружения)
3. Номер кадастрового квартала (кадастровых кварталов), в котором (которых) находится объект недвижимости *50:04:0060301*
4. Кадастровый номер

земельного участка (земельных участков)

-

помещения (помещений)

-

здания (сооружения)

-

квартира, в котором расположена комната

-

Декларация об объекте недвижимости

5. Техническое описание объекта недвижимости

5.1 Техническое описание здания, помещения

Площадь (здания, помещения) (кв.м) 27,9

Этаж

Количество этажей 1

В том числе подземных

Год ввода в эксплуатацию или год завершения строительства 2003

Материалы наружных стен здания

кирпич -

бетон -

камень -

деревянный -

прочий V

смешанный -

5.2 Техническое описание сооружения

Количество этажей -

В том числе подземных -

Год ввода в эксплуатацию или год завершения строительства -

Тип и значение основной характеристики -

протяженность (м) -

глубина (глубина залегания) (м) -

площадь (кв.м) -

объем (куб.м) -

высота (м) -

площадь застройки (кв.м) -

5.3 Техническое описание объектов незавершенного строительства

Проектируемое значение основной характеристики объекта незавершенного строительства

протяженность (м) -

глубина (глубина залегания) (м) -

площадь (кв.м) -

объем (куб.м) -

высота (м) -

площадь застройки (кв.м) -

степень готовности (%) -

Декларация об объекте недвижимости

6. <> Правообладатель объекта недвижимости (земельного участка, на котором находится здание, сооружение, объект незавершенного строительства)

6.1 Физическое лицо

Фамилия -

Имя -

Отчество (указывается при наличии) -

Серийный номер индивидуального лицевого счета (указывается при наличии) -

Вид и номер документа, удостоверяющий личность: -

Выдан: -

Адрес постоянного места жительства или преимущественного пребывания -

Почтовый индекс -

Субъект Российской Федерации -

Город -

Район -

Населенный пункт (село, поселок и т.д.) -

Улица (проспект, переулок и т.д.) -

Номер дома (владения, участка) -

Номер корпуса (строения) -

Номер квартиры (комнаты) -

Адрес электронной почты -

6.2 Юридическое лицо

Полное наименование -

ОГРН -

Дата государственной регистрации -

ИНН -

Страна регистрации (инкорпорации) -

Дата регистрации -

Регистрационный номер -

Почтовый индекс -

Почтовый адрес -

Субъект Российской Федерации -

Город -

Район -

Населенный пункт (село, поселок и т.д.) -

Улица (проспект, переулок и т.д.) -

Номер дома (владения, участка) -

Номер корпуса (строения) -

Адрес электронной почты -

Декларация об объекте недвижимости

6.3 Публичное образование

6.3.1. Российская Федерация

-

6.3.2. Субъект Российской Федерации

-

Полное наименование

6.3.3. Муниципальное образование

V

Полное наименование *Администрация городское поселение Яхрома Дмитровского муниципального района Московской области*

6.3.4. Иностранное государство

Полное наименование —

7. сведения о представителе правообладателя объекта недвижимости (земельного участка, на котором расположено здание, сооружение, объект незавершенного строительства)

7.1 Физическое лицо

Реквизиты документа, подтверждающего полномочия представителя заявителя

Фамилия

Имя

Отчество (указывается при наличии)

Страховой номер индивидуального лицевого счета (указывается при наличии)

Вид и номер документа, удостоверяющий личность:

Выдан: —

Адрес постоянного места жительства или преимущественного пребывания

Почтовый индекс

Субъект Российской Федерации

Город

Район

Населенный пункт (село, поселок и т.д.)

Улица (проспект, переулок и т.д.)

Номер дома (владения, участка)

Номер корпуса (строения)

Номер квартиры (комнаты)

Адрес электронной почты

7.2 Юридическое лицо

Реквизиты документа, подтверждающего полномочия представителя заявителя

- 1) *Постановление городского поселения Яхрома Дмитровского муниципального района Московской области № 412 от 22.04.2012г.*
- 2) *Решение территориальной избирательной комиссии Дмитровского района № 592 от 23.04.2012г.*
- 3) *Статья 30 Устава городского поселения Яхрома Дмитровского муниципального района Московской области, утвержденного решением Совета Депутатов городского поселения Яхрома от 02.08.2006г. (в редакции от 04.07.2013 № 267/57)*

7.2 Юридическое лицо	
Полное наименование	<i>Администрация городского поселения Яхрома Дмитровского муниципального района Московской области</i>
ОГРН	<i>1055001023890</i>
Дата государственной регистрации	<i>15.12.2005г.</i>
ИНН	<i>5007050916</i>
Страна регистрации (инкорпорации)	<i>Российская Федерация</i>
Дата регистрации	<i>15.12.2005г.</i>
Регистрационный номер	
Почтовый индекс	<i>141840</i>
Почтовый адрес	
Субъект Российской Федерации	<i>Московская область</i>
Город	<i>Яхрома</i>
Район	<i>Дмитровский</i>
Населенный пункт (село, поселок и т.д.)	
Улица (проспект, переулок и т.д.)	<i>площадь Генерала Кузнецова</i>
8. Правоустанавливающие, правоудостоверяющие документы на объект недвижимости (земельный участок, на котором расположено здание, сооружение, объект незавершенного строительства)	
<i>Выписка из реестра объектов муниципальной собственности городского поселения Яхрома Дмитровского муниципального района книга 02 страница 04- № 599 от 08.12.2014г.</i>	
Доверенность и полноту сведений, указанных в настоящей декларации, подтверждаю	
дата	<i>dd. 12. 14</i>



С. В. Воронков

<*> Если правообладателем являются участники общей собственности, в декларации общей собственности, в декларации об объекте недвижимости (далее-Декларация) указываются сведения об одном из них. Сведения об остальных участниках общей собственности приводятся в приложении к Декларации в том же объеме, что и в Декларации. В этом случае в реквизите "6" указываются «список приведен в приложении на листах». В случае если Декларация оформляется в форме электронного документа, количество реквизитов "6" должно соответствовать количеству участников общей долевой собственности. Декларация подписывается всеми участниками общей собственности